

SMARTPLY[®] SURE STEP

SMARTPLY SURE STEP is een OSB/3-
plaat met tong en groef, eenzijdig
voorzien van een sterke en duurzame
coating voor betere prestaties tijdens de
bouwfase van projecten.

De unieke coating biedt een verbeterde
duurzaamheid en eigenschappen die
uitglijden op de bouwplaats kunnen
helpen voorkomen.

SMARTPLY®

SURE STEP

TOEPASSINGEN

SMARTPLY SURE STEP wordt geproduceerd in overeenkomstig de norm EN 300. Het is een constructieve plaat die uitstekend gebruikt kan worden voor vloeren, daken en voor andere toepassingen waar tijdelijk extra duurzaamheid, tijdelijke bescherming, verminderde kans op zwellings aan de randen of een verbeterde weerstand tegen slijtage van het materiaal gewenst is.

De unieke, innovatieve coating wordt in de fabriek door SMARTPLY aangebracht en is bedoeld om bescherming te bieden tegen de weersinvloeden en om belopen te worden op de bouwplaats, met een verminderd risico op uitglijden, ook in natte omstandigheden.

EN 300 deelt OSB-platen in op basis van hun eigenschappen en beoogd gebruik. Voor SMARTPLY SURE STEP is deze classificatie als volgt:

- OSB/3 - constructief plaatmateriaal voor gebruik in droge en vochtige condities

Constructies met SMARTPLY SURE STEP moeten worden ondergebracht in serviceklasse 1 of 2 zoals bepaald in EN 1995-1-1 (Eurocode 5). Volgens deze norm is SMARTPLY MAX geschikt voor gebruik in beide serviceklassen.

SMARTPLY SURE STEP wordt geproduceerd op de ultramoderne Contiroll® productielijn en in onze eigen fabriek van een coating voorzien. SMARTPLY SURE STEP is een constructief plaatmateriaal dat voor tal van toepassingen kan worden gebruikt.

- Vloeren
- Daken
- Modulaire bouw
- Prefab elementen
- Houtskeletbouw
- Staalframebouw
- Tijdelijke vloeren

FORMALDEHYDEVRIJ VERLIJMD

SMARTPLY MAX wordt geproduceerd met geavanceerde en formaldehydevrije harsen, waardoor een mooie, lichtkleurige plaat ontstaat met de juiste combinatie van constructieve en decoratieve eigenschappen. De formaldehydevrije harsformule creëert een chemische verbinding met en tussen de 'strands' omdat de hars door de intense hitte tijdens het persen een reactie aangaat met de houten 'strands' zelf en een chemische las ontstaat. Door deze nieuwe, verbeterde manier van reageren ontstaat een verbinding die vele malen sterker is dan die bij mechanische lassen van formaldehyde gebonden harsen. De harsen dringen veel dieper door in de 'strands' dan het minimum van de 0.3mm dat nodig is om voldoende hechting te kunnen leveren. Door het dieper doordringen van de harsen in de 'strands' is het zwelgedrag van de uiteindelijke plaat ook lager.

AFMETINGEN

- T&G2 2397mm x 1200mm x 18mm
- T&G2 2397mm x 1200mm x 22mm
- Andere afmetingen zijn op aanvraag leverbaar, waarbij een minimale bestelhoeveelheid van toepassing is.



PRESTATIES

SMARTPLY SURE STEP wordt geproduceerd door een sterke, innovatieve coating aan te brengen op de bovenkant van SMARTPLY MAX-platen.

Dit betekent dat de mechanische en constructieve eigenschappen van SMARTPLY SURE STEP kunnen worden overgenomen van het productblad van SMARTPLY MAX. Kijk hieronder voor de specifieke eigenschappen van SMARTPLY SURE STEP.

Door onafhankelijke externe geaccrediteerde laboratoria zijn de eigenschappen van SMARTPLY SURE STEP getest.

TABEL 1:

De platen dragen bij aan het voorkomen van uitglijden in zowel droge als natte omstandigheden. Het product is echter niet volledig 'antislip'. Daarom wordt aangeraden om bij het belopen van de platen voorzichtig te zijn en het contact te vermijden met stoffen die het potentiële slipgevaar zouden kunnen vergroten (zoals olie, vet of stof).

Gedurende de test met stilstaand water werd een matige verandering op de platen waargenomen. Tijdens de test traden er geen barsten in de coating op door de belasting met stilstaand water op het oppervlak van de plaat. Als er gedurende langere tijd water op blijft staan, kunnen spaanders plaatselijk in het oppervlak gaan doorschijnen.

SMARTPLY SURE STEP classificatie - gecoate zijde			
Slipweerstand	Droge condities	BS 7976-2	Laag sliprisico
	Natte condities		Laag sliprisico
Brandgedrag (vloeren, indicatief)		EN 13501-1	Cfl, s1
Slijtvastheid (vallend zand)		EN 13696	1100 omwentelingen
Weerstand tegen koude vloeistoffen		EN 13442	Geen verandering na 5 uur
Test stilstaand water (testmethode EPH)	Alleen coating	Matige verandering	42 dagen
	Tong en groef*		42 dagen

*Beschermd met lijm en speciale tape volgens de installatieaanwijzingen.

SMARTPLY®

SURE STEP

INSTALLATIE

SMARTPLY SURE STEP is een constructief plaatmateriaal met tong en groef. Voor het beste resultaat is het belangrijk dat u de installatieaanwijzingen naleeft. Gedetailleerde richtlijnen over de belasting, het vochtgehalte, bevestigingsmaterialen, dilatatievoegen en gebruik zijn te vinden in de productbladen voor SMARTPLY MAX, FLOOR en ROOF.

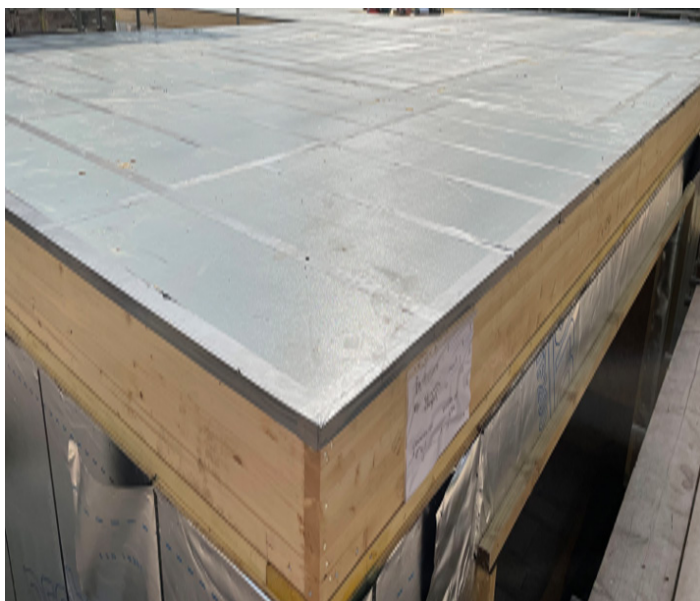
Bij gebruik als vloerplaat dienen de naden met een speciale tape te worden afgepakt, aangezien dit de plekken zijn waar vochtindringing anders mogelijk is, met zwelling en barsten in de coating tot gevolg. SMARTPLY raadt aan om deze te beschermen met speciale waterdichte, hoogwaardige polyethyleen-gecoate textieltape voor de bouw en de installatie uit te voeren zoals hierna stapsgewijs beschreven staat:

Stapsgewijze installatie met lijm en tape:

1. Breng lijm (klasse D4, EN 204) in één ononderbroken lijn aan op de bovenzijde van de balken en gordingen. Doe dit voor de afmetingen van de eerste plaat die u gaat installeren.
2. Installeer de eerste plaat volgens de richtlijnen en aanbevolen werkwijzen (bevestigingspunten en typen (SMARTPLY MAX, SMARTPLY FLOOR, SMARTPLY ROOF)). De schroefkop moet vlak op of net onder het oppervlak van de plaat komen.
3. Breng lijm (klasse D4, EN 204) aan op zowel tong als groef van de verbindingen die u gaat maken. Let erop

dat de hele verbinding van lijm voorzien wordt. De verbinding moet daarna worden afgedicht met speciale waterdichte, hoogwaardige polyethyleen-gecoate textieltape. De platen moeten schoon en droog zijn voordat u de tape aanbrengt. Zo voorkomt u dat er vocht in de verbinding kan komen met zwelling van de randen tot gevolg. Druk de tape goed aan (gebruik bij voorkeur een rubber roller of rubber spatel om de tape niet te beschadigen) om een sterke, waterdichte hechting te krijgen.

4. Einden en randen op de balken moeten worden afgedicht en beschermd met speciale waterdichte, hoogwaardige polyethyleen-gecoate textieltape. Zo voorkomt u dat er vocht in de randen kan komen met zwelling van de randen tot gevolg.
5. Installeer de overige platen. Laat ze steeds verspringen ten opzichte van elkaar en pas bij elke plaat dezelfde werkwijze toe van monteren, lijmen en tappen.
6. Alle randen en naden afgedicht met een ononderbroken laag lijm (klasse D4, EN 204). Doe dit met de speciale waterdichte, hoogwaardige polyethyleen-gecoate textieltape om de randen.
7. Dicht elke opening in de verbindingen en alle bevestigingskoppen af met lijm (D4, EN 204) in de vorm van een streep of druppel of door een beetje tape aan te brengen.
8. Na installatie kunt u de vloer schoonmaken met een zachte bezem.



TRANSPORT, OPSLAG EN VERWERKING

Zorgvuldig transport, opslag en tijdens verwerking zijn belangrijk om de platen in een goede staat te houden. De platen dienen gelijkmatig te worden ondersteund d.m.v. strijken of een pallet en op een droge ondergrond te worden opgeslagen.

Tijdens opslag, transport en verwerking dienen er voorzorgsmaatregelen te worden genomen om veranderingen in het vochtgehalte van de OSB-platen als gevolg van bijvoorbeeld weersinvloeden tot een minimum te beperken. Voor opslag op de bouwplaats dienen de platen te worden afgedekt of verpakt in waterdichte folie waarbij enige mate van ventilatie mogelijk blijft.

SCHADE

De sterke, duurzame coating is specifiek ontwikkeld om een vloer te maken die bestand is tegen allerlei invloeden. In het geval van schade aan het gecoate oppervlak van de platen – waarbij de OSB onder de coating bloot komt te liggen – tijdens transport, opslag, verwerking of gebruik, wordt aangeraden om de schade af te dichten met speciale waterdichte, hoogwaardige polyethyleen-gecoate textieltape. Hiermee voorkomt u waterindringing in de OSB-plaat en swelling die de schade verder zou kunnen vergroten.

KWALITEIT EN MILIEUCERTIFICERING

SMARTPLY OSB heeft de CE-markering overeenkomstig met de geharmoniseerde norm EN 13986: op hout gebaseerde plaatmaterialen voor gebruik in de bouw – kenmerken, conformiteitsbeoordeling en markering. Deze norm is een technische specificatie voor op hout gebaseerde panelen die de bepalingen van de Bouwproductenverordening (CPR) toepast.

SMARTPLY voldoet aan de Ierse norm I.S. EN ISO 9001, het internationaal erkende kwaliteitsmanagementsysteem dat is gecertificeerd door de NSAI (National Standards Authority of Ireland).

SMARTPLY heeft een Chain of Custody-certificering van de FSC® (Forest Stewardship Council®) voor zijn productie-, verwerkings-, verkoop- en distributieprocessen.

SMARTPLY werkt onder een IPPC-vergunning (Integrated Pollution Prevention Control) die wordt beheerd door de EPA (Environmental Protection Agency) in Ireland.



SMARTPLY®

SURE STEP

SERVICE

Neem voor meer informatie en/of technisch advies contact op met uw lokale MEDITE SMARTPLY verkoopvertegenwoordiger of SMARTPLY technische ondersteuningsmedewerkers in een van onze Europese kantoren.

UK: +44 1322 424900

Ireland: +353 5 181 0205

France: +33 975189830

Netherlands: +31 858886230

Belgium: +32 28086256

Aan onze productbladen wordt voortdurend gewerkt. Kijk daarom regelmatig op www.mdfosb.com voor eventueel beschikbare updates.

Dit productblad is uitsluitend bedoeld ter informatie. SMARTPLY EUROPE DAC en de wettige vertegenwoordigers daarvan kunnen geen enkele vorm van aansprakelijkheid of verantwoordelijkheid voor de juistheid van deze uitgave aanvaarden. SMARTPLY EUROPE DAC heeft bij het samenstellen van deze brochure de grootst mogelijke zorgvuldigheid betracht. SMARTPLY EUROPE DAC behoudt zich het recht voor om zonder voorafgaande kennisgeving wijzigingen door te voeren in producten, productinformatie en assortiment.

BELANGRIJKE AANTEKENINGEN

De aanbevelingen in dit productblad voor het juiste gebruik van SMARTPLY SURE STEP zijn specifiek ontworpen om de levensduur en prestaties van dit kwaliteitsproduct tijdens gebruik te garanderen. Het is daarom essentieel om deze aanbevelingen strikt op te volgen

in overeenstemming met de technische richtlijnen in de desbetreffende SMARTPLY-productgegevensbladen.

SMARTPLY EUROPE DAC kan niet aansprakelijk worden gesteld voor schade die voorkomt uit het niet naleven van de verwerkingsinstructies of oneigenlijk gebruik van dit product.

Om algemene richtlijnen te geven voor het juiste gebruik van SMARTPLY SURE STEP, verwijst dit technische gegevensblad naar de relevante BS- en EN-normen. SMARTPLY EUROPE DAC kan niet verantwoordelijk worden gehouden voor klachten die voortkomen uit het gebruik van informatie die uit dergelijke bronnen is gehaald.

